

## **Introducció:**

El IX Circuit Solidari El Corte Inglés Parc Natural de l'Albufera és el resultat de l'unió dels organitzadors d'algunes de les proves d'atletisme popular que estaven celebrant-se durant molts anys a prop del parc natural de l'Albufera i també altres proves que van a començar a realitzar-se a arrel d'aquest circuit.

El circuit tindrà com a base les carreres que el componen, realitzant-se en cadascuna d'elles una classificació paralel·la, que serà la classificació general del circuit, amb la gent inscrita en el mateix.

**El Circuit Solidari El Corte Inglés Parc Natural de l'Albufera començarà el 18 de febrer amb el 10k Albal "Por esa sonrisa" i finalitzarà el 5 d'octubre a la 10k Port de Catarroja.**

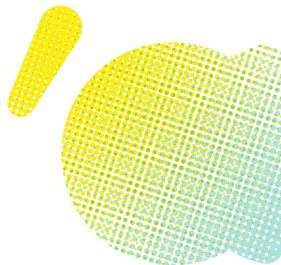
La presentació serà el 9 de gener en **El Corte Inglés** de l'Avinguda de França (Sala multiusos de la planta 8).

Al finalitzar el Circuit, es farà una gala de clausura en la **Sala Rex Natura**. En la mateixa es farà l'entrega de premis i s'obsequiarà a tots els finishers.

El Circuit l'Organitza Cronorunner i tots els Clubs d'Atletisme, diferents associacions i els Ajuntaments de les següents localitats:

Albal, Picassent, Sueca, Alcàsser, Benifaió, Beniparrell, Almussafes, Sollana, Riola, Alfafar i Catarroja .

**Els participants del Circuit podran col·laborar amb al banc d'aliments de València al llarg del Circuit, on tindran a la seua disposició una carpa per entregar aliments no peribles.**



## **Reglament IX Circuit Solidari El Corte Inglés Parc Natural de l'Albufera**



### **CALENDARI DE CURSES DEL CIRCUIT:**

<b>Cursa</b>	<b>Data</b>	<b>Km</b>
XIII 10k Albal "Por esa sonrisa"	18 de febrer	10
V 10k Ciutat de Picassent	23 de març	10
IV 10k "Vila Materal" Ciutat de Sueca	27 d'abril	10
XLII Mitja Marató d'Alcàsser	11 de maig	21
VI 10mil passos Kangurs Benifaió	25 de maig	10
XXVI 10k Beniparrell	09 de juny	10
XXV 10k Almussafes	29 de juny	10
XXXVII Volta a Peu Sollana	13 de juliol	8
XXII Volta a Peu Pel Xúquer - Riola	27 de juliol	8
XI Gran Fons Nocturn Alfafar	14 de setembre	15
XXXIX 10k Port de Catarroja	5 d'octubre	10

### **1. PARTICIPANTS**

Cronorunner junt als clubs o ajuntaments de les 11 poblacions organitza la setèima edició del Circuit Solidari El Corte Inglés Parc Natural de l'Albufera, al qual **tindran accés totes les persones que vulguen participar i córrer pels voltants del parc natural, sense distinció de sexe o nacionalitat, seguint com a mínim de l'any 2006.**

El circuit es portarà a terme des del mes de febrer fins el mes d'octubre de 2024 i hi haurà que puntuar en, almenys, 8 de les 11 proves per a poder classificar i ser "finisher" de la novena edició.

## **Reglament IX Circuit Solidari El Corte Inglés Parc Natural de l'Albufera**

### **2. CATEGORIES**

Les categories queden establertes de la següent manera, tant per a homes com per a dones:

<b>Categoría</b>	<b>Anys de naixement</b>
Júnior-Promesa	2006/ 2002
Senior	2001 / 1990
Veterano A	1989 / 1980
Veterano B	1979 / 1970
Veterano C	1969 / 1960
Màster	1959 i anteriors

**Les categories s'establiran per any de naixement.**

Les categories seran les mateixes tant per a la classificació general de cada cursa com per a la classificació del circuit.

Per a calcular la classificació per categories, els corredors/es solament competiran contra els de la seua categoria.

En primer lloc es tindrà en compte les 8 millors curses puntuades de la general.

Per fer la classificació per categories, es sumaran els punts de categoria de les 8 millors curses de la general.

En cas d'empat, guanyarà qui més curses tinga disputades.

Si prevaleix l'empat, quedarà en primer lloc aquell atleta amb més primers llocs, segons llocs, i així succesivament.

### **3. INSCRIPCIONS**

**QUAN INSCRIURE'S:**

**Els corredors que vulguen realitzar el Circuit tindran de plaç per a fer-ho des del 09 de gener fins el 14 de febrer de 2023.**

**Tots els corredors i corredores tindran de plaç per inscriure's i canviar d'equip si ho desitgen fins que tanque el plaç d'inscripcions, i en CAP CAS S'ACCEPTARAN CANVIS UNA VEGADA COMENÇE LA COMPETICIÓ.**

## **Reglament IX Circuit Solidari El Corte Inglés Parc Natural de l'Albufera**

### MODALITAT **GLOBAL AMB OBSEQUI EL CORTE INGLÉS** VALORAT EN 40€ PREU PVP:

L'inscripció global tindrà un preu fixe de **75€** per a tots els corredors/es, i un plaç des del 09 de gener de 2024 fins a esgotar un total de **350 plaçes o fins el 14 de febrer**.

L'obsequi de El Corte Inglés s'entregarà poc després de tancar inscripcions, a El Corte Inglés Av. De Francia.

### MODALITAT "**CURSA A CURSA**"

Esta opció es tracta d'una inscripció inicial de 5€, en la qual reserves la plaça i tens dret a puntuar en totes les proves. Però **per confirmar l'assistència, hi ha que inscriures a cada cursa independentment de l'inscripció inicial amb el preu que fixe cada organització**. El plaç serà del 9 de gener de 2024 fins el 14 de febrer de 2024.

### **COM INSCRIRES:**

#### **VÍA ONLINE:**

Tots els esportistes podran inscriure's a la pàgina web on s'integra el circuit:

[www.circuitalbufera.com](http://www.circuitalbufera.com)

#### **PRESENCIALMENT:**

Es podran inscriure presencialment en els següents establiments de **EL CORTE INGLÉS** de València a partir del 09 de gener al 14 de febrer de 2024:

- **Pintor Sorolla**
- **Nuevo Centro**
- **Avenida Francia**
- **Hipercom Ademuz**

### **DADES EN L'INSCRIPCIÓ:**

En L'inscripció, es faran constar les següents dades, com a mínim:

DNI, nom i cognoms, data de naixement, correu electrònic, si es local, direcció, localitat, telèfon de contacte i si correspon, el nom del club al que perteneix.

### **DETALLS DE L'INSCRIPCIÓ:**

Hi haurà dues modalitats d'inscripció:

1. **INSCRIPCIÓ ÚNICA**. Es tracta d'una inscripció única a totes les curses, que reservarà la vostra plaça per a les 11 curses del circuit. Aquesta inscripció tindrà un preu fixe de **75€**. En esta modalitat, l'organització regalarà una

## **Reglament IX Circuit Solidari El Corte Inglés Parc Natural de l'Albufera**

**motxilla Mountain PRO de El Corte Inglés, valorada en 40€ preu PVP a la web en el momento de l'elecció del regal.**

En aquesta opció heu de marcar en quina població participeu com a locals, si és el cas. També cal marcar la talla de samarreta per a tindre-ho en compte en els regals Finisher a la Gala final.

- Aquesta modalitat inscriu automàticament als atletes a les 11 proves.
- En aquesta modalitat no hi ha dret a samarreta en les proves.
- Si una organització decidirà fer samarretes, els corredors/es que la volgueren la podrien adquirir contactant en l'organització de la carrera abans de tancar inscripcions.

2. **INSCRIPCIÓ CURSA A CURSA.** En aquesta modalitat els corredors/es pagaran **5€ per tindre dret a classificar en la lliga.** A diferència de la modalitat global, en aquesta inscripció no se reservarà la plaça a les curses, i hi haurà que inscriures a totes les carreres com la resta de corredors no inscrits al circuit amb el preu que cada organitzador estime oportú, no tenint oportunitat d'inscriure's en el preu promocional.

**En cas que no queden plaçes en alguna cursa, els corredors inscrits al circuit en la modalitat 2, no podrán inscriure's a la cursa en concret.**

## **4. ORGANITZACIÓ**

### **▪ Entrega de dorsals:**

**Els pitrals s'entregaran personalment a la persona interessada PRÈVIA PRESENTACIÓ DEL DNI** en el lloc i la data establerta per cada Organització.

**Els atletes inscrits en el circuit, tindran el mateix número de pitral per a totes les curses** que formen el mateix.

### **▪ Xips:**

**SERAN DESECHABLES DE DORSAL, I ES REPARTIRAN A TOTES LES CARRERES.**

### **▪ Reglament de les carreres:**

En cada carrera, hi haurà un límit de 1h15min en els 10k i 1h en els 8k, per finalitzar la cursa. Per acabar el Gran Fons el tems límit serà de 1h40min i la mitja maratón 2h30min.

## **Reglament IX Circuit Solidari El Corte Inglés Parc Natural de l'Albufera**

Els premis es començaran a donar a partir d'eixe temps, començant des dels absoluts, després categories, i finalment locals.

Tots els participants en el Circuit, pel fet de participar en qualsevol carrera, accepten el reglament particular d'aquesta, formalitzant l'inscripció amb tots els drets y obligacions igual que la resta de participants.

### **5. DESQUALIFICACIONS**

#### **Motius de desqualificació del Circuit:**

- Per no portar el pitral perfectament col·locat i visible al pit durant tot el recorregut.
- Per la mala utilització del xip:
  - Portar un pitral-xip que no correspon o portar 2 pitrals-xips.
  - Portar el pitral-xip d'altra persona o cedir el pitral-xip a altre corredor/a, siga o no de forma intencionada.
- Per participar amb un pitral no autoritzat per l'organització.
- Per realitzar la inscripció amb les dades alterades intencionadament.
- Per abandonar el recorregut delimitat per l'organització.
- Per donar mostres d'un comportament antiesportiu.

Aquells atletes que siguen desqualificats perden el dret a puntuar en la lliga i participar en la resta de carreres. La decisió sobre la possible desqualificació de l'atleta per les circumstàncies anomenades anteriorment serà adoptada per l'organització del circuit.

Tot allò no previst en aquestes regles es resoldrà amb el reglament de la F.A.C.V.

#### **Motius de desqualificació dels equips:**

- Per no portar la mateixa equipació tot l'equip (al menys la samarreta).
- Per tornar a entrar en el recorregut una vegada s'entra en meta.

## **Reglament IX Circuit Solidari El Corte Inglés Parc Natural de l'Albufera**

- Per substituir un corredor/a per altre/a de forma intencionada o no.

### **6. CLASSIFICACIÓ**

Es realitzarà la següent classificació:

**1) General Absoluta, masculina i femenina.**

**2) Per Categories, masculina i femenina.**

**3) Per equips, masculins i femenins.**

**Als equips femenins es puntuaran les 3 primeres atletes en creuar la meta.**

**En el cas dels equips masculins, es puntuaran els 5 primers en aplegar.**

- El sistema de puntuació serà a la inversa. Es a dir, el primer tindrà 1 punt, el segon 2, el tercer 3, i així fins a l'últim.
- En cada prova es sumaran els punts obtesos als ja adquirits, seguint el guanyador/a general i per categories, aquell que tinga menys punts en 8 carreres, que serán les obligatòries per acabar el Circuit. Si un atleta té més de 8 proves realitzades, se li descomptaran les 3 amb pitjor puntuació.
- En cas d'empat serà guanyador qui més curses haja realitzat i si persisteix l'empat es valorarà el major número de primeres posicions, segons, etc.
- També hi haurà classificació per equips, on es puntuarà a l'inversa igual que a la classificació individual, posant 1 punt al primer, 2 punts al segon, etc.
- En cas d'empat, guanyarà l'equip que més proves haja realitzat. Si persisteix l'empat, guanyarà l'equip amb més primeres posicions, segones, tercers, etc.
- Si dos equips empaten en una cursa, desempatarà l'últim participant de cada equip (el 5t en cas dels masculins i la 3ª en cas dels femenins).
- Per a la classificació per equips, es tindrà en compte l'equip de l'inscripció al Circuit.  
**L'últim dia per fer canvis de club serà el 13 de febrer.**
- En cas d'empat, el 5é classificat (en cas de xics) i 3ª classificada (en cas de xiques), decidirà quin equip va davant de l'altre.

**El control i seguiment dels corredors inscrits en el IX Circuit Solidari El Corte Inglés Parc Natural de l'Albufera, es realitzarà mitjançant sistema informàtic de l'empresa Cronorunner.**

## **7. PREMIS**

Els corredors que s'inscriuen a totes les proves del Circuit en una inscripció única global, rebran un obsequi de l'organització que aquesta edició és una motxilla.

D'altra banda, **tots els participants que finalitzen com a mínim les proves que marca el reglament** rebran els següents premis Finisher:

**8 carreres:** Samarreta mànega llarga custom personalitzada i commemorativa.

**9 carreres:** Lo anterior + **braga tècnica** personalitzada commemorativa.

**10 carreres:** Lo anterior + **Calcetins** tècnics ingravity personalitzats.

**11 carreres:** Lo anterior + **Tallavents** amb el logotip del Circuit.

Un atleta podrà acumular diversos premis (1er absolut i 1er senior per exemple).

- A cada cursa hi haurà un sorteig d'un dinar per a dos persones al Restaurant Albufera de El Palmar.
- Els trofeus per a la gala final, seran per als 3 primers/es de cada categoria. També hi haurà premis absoluts i seràn acumulatius.
- Hi haurà premi especial per a la persona més major del circuit (home i dona).

## **8. DADES DE CARÀCTER PERSONAL**

De conformitat amb el que s'ha establert a l'article 5 de la llei orgànica 15/1999, de Protecció de dades de caràcter personal, l'informem de que les dades facilitades seran incorporades a un fitxer. La finalitat del tractament de les dades es l'organització i gestió de l'esmentat circuit, sent necessari aportar aquestes dades per poder participar en les diferents proves. Aquestes dades personals les utilitzarà Cronorunner única i exclusivament per a gestionar les inscripcions al circuit també per les entitats i organismes organitzadors de cada una de les proves que componen el circuit.

L'inscripció en el present circuit suposa el consentiment del titular per al tractament de les seues dades personals, així com la comunicació i la publicació d'aquestes en els mitjans de comunicació. D'acord amb els interessos promocionals del VIII Circuit de l'Albufera, els inscrits cedeixen de manera indefinida a l'organització el dret de reproduir el nom i cognoms, la seua imatge i les classificacions obtingudes, en qualsevol mig de comunicació (premsa escrita, internet, radio o televisió).



## **Reglament IX Circuit Solidari El Corte Inglés Parc Natural de l'Albufera**

Els titulars podran exercir els seus drets d'accés, rectificació, cancel·lació i oposició dirigint-se per escrit a l'entitat organitzadora.

### **9. RECLAMACIONS.**

Les reclamacions hauran de ser realitzades oralment a l'organitzador de la prova, no més tard de 30 minuts després de comunicar-se oficialment els resultats. Si són desestimades per l'organitzador, es podrà presentar reclamació per escrit.

Es tindrà un plaç de 3 dies després d'una prova, per reclamar que no s'ha puntuat una carrera en el circuit.

**En el plaç de tres dies després de la celebració de cada prova, es faran públics els resultats provisionals del circuit en la pàgina web [www.cronorunner.com](http://www.cronorunner.com) on també es podrà trobar tota la informació de cadascuna de les carreres, i galeria fotogràfica.**

NO S'ACCEPTARÀ CAP RECLAMACIÓ FORA DEL TERMINI. UNA VEGADA TRANSCORREGUT LES CLASSIFICACIONS SERAN DEFINITIVES.

**Així, cal revisar la classificació en acabar la cursa per revisar que tot és correcte.**

Cronorunner i les organitzacions de cada cursa velarà pel compliment d'aquest Reglament, sent responsabilitat de cada Entitat Organitzadora el correcte funcionament de la seua prova.

### **10. SEGURETAT DE LES PROVES.**

Es obligació de l'organitzador de cada carrera previndrà un servei mèdic durant la competició, així como el trasllat en ambulància fins a l'hospital.

El Circuit disposarà de la col·laboració del Col·legi de Metges de València, i tindrà assistència per part de metges durant la prova.

L'organització de cada carrera està coberta per la seua pròpia assegurança de Responsabilitat Civil i d'accidents esportius.

\*L'organització del circuit es reserva el dret de canviar el reglament, les dates i els recorreguts de les carreres si ho considera oportú donant difusió als canvis i fent-ho públic mitjançant correu electrònic.

\*\*Tots els inscrits, pel fet de participar lliure i voluntàriament accepten les normes i el present reglament, declarant trobar-se en bones condicions físiques i assumint el risc derivat de la pràctica esportiva.